

MIT DEM TERMINPLANER-3000

STEHT IHNEN EIN EFFIZIENTES PROGRAMM IM BEREICH TERMINVERGABE, VERWALTUNG ZUR VERFÜGUNG.

- Kontrolle und Archivierung Ihrer Termin-Daten
- einzelne Terminspalten oder Tage aus- und einblenden
- individuelle Darstellung der Kalenderwoche durch ausblenden von Wochentagen

GENIAL ÜBERSICHTLICH!

Das einfach geniale dieses Terminplaners ist eine herausragende Übersichtlichkeit. Durch die grafische Darstellung einer kompletten Kalenderwoche überblicken Sie in sekundenschnelle noch freie und eingetragene Termine.

Und das bei bis zu 3 Behandlern gleichzeitig! Das ist einzigartig!

UNKOMPLIZIERT IN DER HANDHABUNG!

Keine überladene Benutzeroberfläche! Keine verschachtelten Menüs! Keine verwirrenden überflüssigen Funktionen!

Sie steuern alle Arbeitsschritte auf einer einzigen benutzerfreundlichen intuitiven Oberfläche! Alle Funktionsabläufe werden innerhalb eines Arbeitsfensters angezeigt.

SCIENT SERVICE

Wasseraufbereitung, Wasserversorgung
Software & Ingenieurleistungen

Dipl. Ing. (FH) Peter Lehr
Albstrasse 5
D-89542 Herbrechtingen

Phone: +49 (0) 7324 - 984455
Fax: +49 (0) 7324 984456

E-Mail: info@scient-service.de
info@ing-lehr.de

Internet: www.scient-service.de
www.ing-lehr.de



PRAXEN



BÜROS



VERWALTUNG



KANZLEIEN



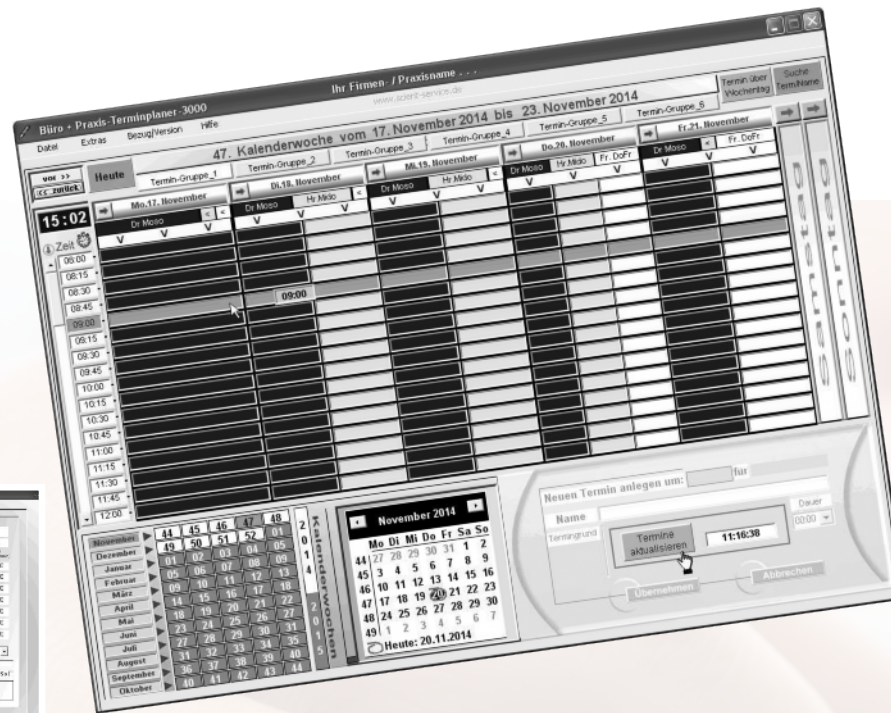
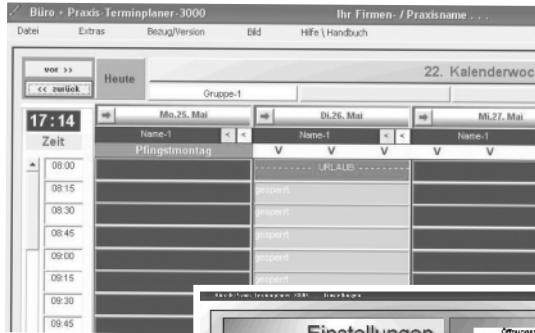
SPEDITION



HANDWERK



VERLEIH



VORGABE VON SCHRIFTGRÖSSE UND FARBEN zur Darstellung

INDIVIDUELLE VORGABEN zum Aufbau des Planers über Öffnungszeiten und Terminintervallen

PASSWORT VERGABE

TERMINE über bestimmte Wochentage vergeben

AUSDRUCK ALLER TERMINE nach unterschiedlichen Kriterien

DATENSICHERUNG, BACKUP

USB STICK Termine übertragen

TERMINBEARBEITUNG von allen Stationen im Netzwerk

ANPASSUNG an versch. Monitorgrößen bis 24-Zoll

ANLEGEN UND VERWALTEN einer Erinnerungsliste

NACHRICHTEN ABSETZEN im Netzwerk



PRAXEN



BÜROS



VERWALTUNG



KANZLEIEN



SPEDITION



HANDWERK



VERLEIH

ÜBERSICHTLICHE DARSTELLUNG einer ganzen Woche mit individuellen Einstellungsmöglichkeiten

EINZELNE BEHANDLER ODER WOCHENTAGE per Mausklick aus- und einblenden

BIS ZU 6 TERMINGRUPPEN MIT JE 3 BEHANDLERN mit je 3 Terminspalten

3 BIS MAX. 18 BEHANDLER PRO TAG mit jeweils eigener Terminplanung

BIS ZU 150 TERMINE je Spalte und Tag verwalten

SUCHFUNKTIONEN zum auffinden von Termineinträgen

KENNZEICHNUNG von Urlaubstagen oder Fehlzeiten, autom. Anzeigen der Feiertage

BEARBEITUNG VON DOPPELTERMINEN möglich

